

## MAPEAMENTO e ESTILOS NEURO- RELACIONAIS

Uma proposta integradora  
em Comunicação Efetiva.

Dr. Sergio Spritzer  
Rua Fernandes Vieira 203/501 Porto Alegre.  
0xx-55-51-33110692  
[www.neurocom.com.br](http://www.neurocom.com.br)

### A Comunicação é um Processo de Co-construção



O desafio de todo ser humano é saber  
como funciona sua própria cabeça em  
relação a dos outros e vice versa.



Perguntas Fundamentais:

1ª Pergunta:

**Quem** está se comunicando  
Aqui e Agora?

Perguntas Fundamentais:

1ª Pergunta:

**Quem** está se comunicando  
Aqui e Agora?

*Pistas:*

**Eu** com isso?

**Você** com isso?

**Nós** com isso?

Perguntas Fundamentais:

2ª Pergunta:

**Quando (tempos)** em que  
estamos nos comunicando?

Perguntas Fundamentais:

2a Pergunta:

**Quando (tempos) em que estamos nos comunicando?**

*Pistas:*

Criação→ Re-Planejamento→  
Planejamento → Re-Criação →  
Execução→ Nova Execução

Perguntas Fundamentais:

3ª. Pergunta:

**Como estamos nos comunicando?**

Perguntas Fundamentais:

3ª. Pergunta:

**Como estamos nos comunicando?**

*Pistas:*

Vendo→ Sendo vistos→  
Ouvindo→ Sendo ouvidos →  
Sentindo→ Sendo sentidos →

Perguntas Fundamentais:

4ª.Pergunta:

**Como quem estamos nos comunicando?**

Perguntas Fundamentais:

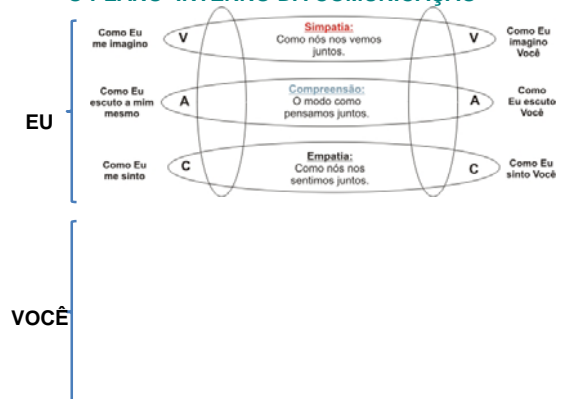
4ª.Pergunta:

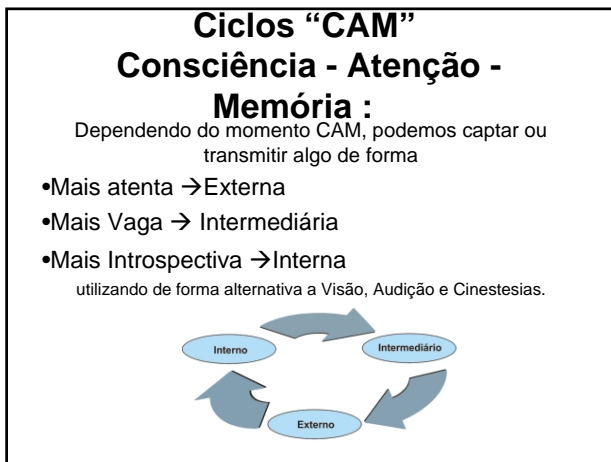
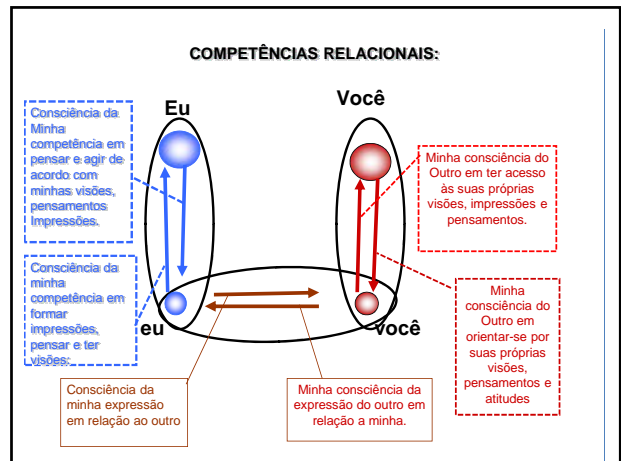
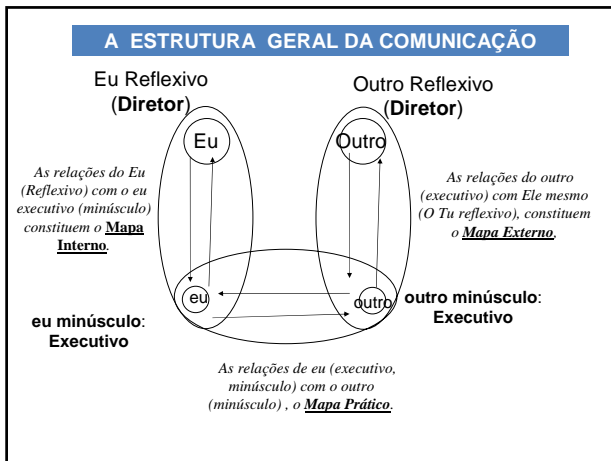
**Com quem estamos nos comunicando?**

*Pistas:*

R.Bandler→ Auditivo Externo  
R.Dilts → Visual Externo  
A.Robbins → Cinestésico Externo

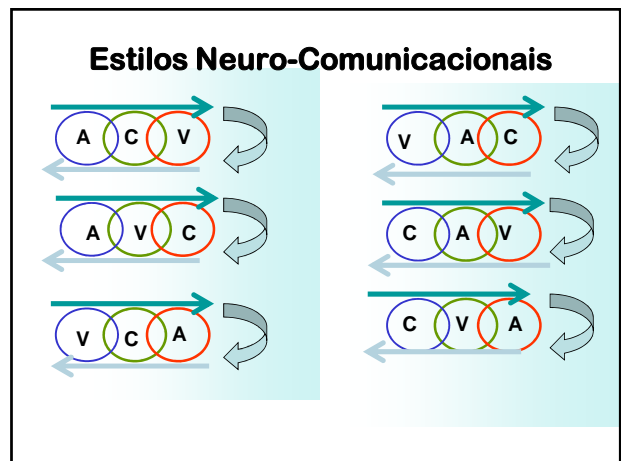
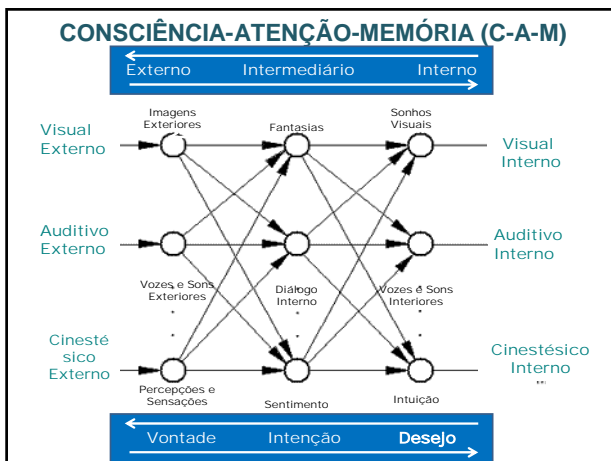
O PLANO INTERNO DA COMUNICAÇÃO





### DIFERENTES ESTADOS MENTAIS E MODOS DE FUNCIONAMENTO NEURO-PSICOLÓGICOS

	EXTERNO	INTERMEDIÁRIO	INTERNO
CONSCIÊNCIA	Mais consciente. Externa.	Pré/consciente (de dentro para fora) e sub/consciente (de fora para dentro), alternantes.	Menos consciente. Interna.
MEMÓRIA	De curto Prazo.	Memória Intermediária.	De Longo Prazo.
ATENÇÃO	Estrita (Focal). Estável.	Oscilante. Flutuante.	Ampliada. Indeterminada.
PROCESSAMENTO	Análítico. Sequencial. Detalhista. Lento, Repetitivo.	Diálogo (A). Reciprocidade (C). Reflexão (V).	Sintético. Simultâneo. Rápido. Criativo.
PREFERÊNCIA HEMISFÉRICA	Hemisfério Esquerdo.	Alternante. Variável.	Hemisfério Direito.
ATIVIDADE LIMBICA (EMOTIVO /AFETIVA)	Mais intensa.	Moderada.	Menos Intensa.
PADRÕES no EEG	Ondas Beta.	Ondas Alfa.	Ondas Teta, Gama, Delta.



QUAL O SEU ESTILO  
NEURO-COMUNICACIONAL  
PREFERENCIAL?



**Uso do Perguntas na definição dos Estilos Neuro Relacionais:**

- Quais as situações que ativam mais sua consciência, Atenção e Memória?  
(Exemplos) Como você percebeu isso?
- Quais as situações lhe deixam em estado meditativo, devaneando? (Exemplos) Como você percebeu isso?
- Quais as situações que lhe colocam mais facilmente , “fora de mundo”, em estado interiorizado de consciência? (Exemplos) Como você percebeu isso?

**Uso de linguagem inespecífica para captação e intervenção**

Exemplos: AVC

*Escute atentamente o que está se passando, analise isso detalhadamente para poder imaginar como seria ver diferentes possibilidades até uma ou várias delas, no seu conjunto, despertarem um sentimento de descoberta levando projetar as reais possibilidades de como falar isso de forma definida e consciente.*

**Exemplo de Utilização de Linguagem Inespecífica : VAC**

*Veja bem essa situação em seus detalhes até ser capaz de perguntar a si mesmo como ela pode fazer sentido aí no fundo de você...porque quando isso acontecer ... terá uma impressão muito especial e começará a compreender o modo de vislumbrar novos horizontes...*

**Exemplo de Utilização de Linguagem Inespecífica : CVA**

*Mergulhe fundo nessa experiência até poder ver como ela se configura mais nitidamente para você a ponto de brotar aí de dentro de si a compreensão necessária para revisar o que fazer com plena consciência disso...*

**Outro exemplo de Utilização de Linguagem Inespecífica : CVA**

*Quero fazer contato com você a ponto de sentir que está começando a ver as diferentes formas com isso poderá acontecer e então saber que pode pensar aí na sua privacidade o que lhe parece verdadeiro e aparecer uma luz a respeito de um modo de agir que realmente lhe interesse.*

### Exemplo de Utilização de Linguagem Inespecífica : CAV

*Experimente quantas vezes forem necessárias , praticando essa situação até compreender o que realmente importa e poder compreender dela e vislumbrar de forma natural novos modos de pensar levando a novos caminhos mais interessantes e úteis.*

### Práticas de Perguntar

*Em pequenos grupos e alternando-se, procure captar exemplos sensorialmente evidentes de como alguém tem mais facilidade de acessar estados "CAM"*

**Externos (ativado)**

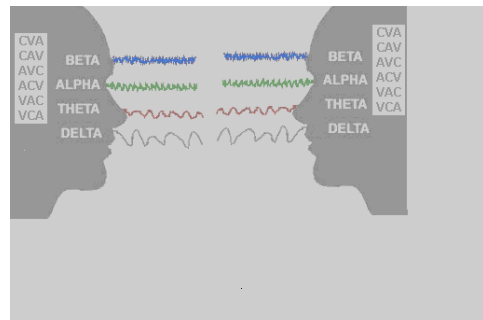
**Intermediários (devaneio)**

**Interno (introspectivos)**

### Praticas de Intervenção com linguagem Inespecífica

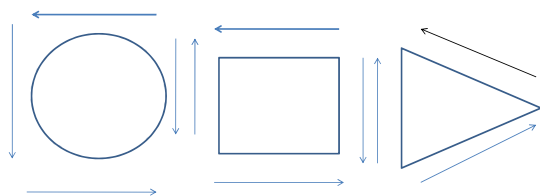
*Detectado o estilo relacional preferencial do sujeito, utilize a seqüência de modo direto e então reverso , bem ao estilo ericksoniano, para induzir ciclos "CAM" de interiorização e exteriorização até ele mudar de estado de forma sensorialmente evidente e referir mudança estável.*

### O Jogo Comunicacional



**INTERNO** ← **EXTERN**

PROCESSAMENTO DE FORA PARA DENTRO: PREFERÊNCIA DO HEMISFERIO DIREITO

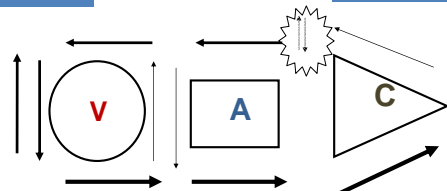


PROCESSAMENTO DE DENTRO PARA FORA: PREFERÊNCIA DO HEMISFERIO ESQUERDO

**INTERNO** → **EXTERN**

### O EXECUTIVO DURÃO INSENSÍVEL...

**INTERNO** ← **EXTERN**



**INTERNO** → **EXTERN**

**Pratique Comunicação 24 horas por dia!**

